

News Release

各 位

2026年6月25日
株式会社日本信用情報機構

「信用情報提供等業務に関連する統計」の公表に関するお知らせ (2026年5月度)

貸金業法に基づく指定信用情報機関である株式会社日本信用情報機構(略称:JICC)は、2026年5月度の信用情報提供等業務に関連する統計を公表いたします。

1. 2026年5月度の概況 ※数値情報は単位未満切り捨て

(1) 加盟会員の状況

当社に加盟する総会員数は、前月から4社減少し、5月31日時点で1,233社となりました。また、当社に加入する貸金業者数は、前月から4社減少し、724社となりました。なお、5月度の入会・退会の状況は、入会1社、退会5社となりました。

<加盟総会員数>

	社数	前月差	前年同月差
加盟総会員数	1,233 社	▲ 4 社	▲ 24 社
内 加入貸金業者数	724 社	▲ 4 社	▲ 30 社

<入会・退会の状況>

入会数	1 社
退会数	5 社

<入会会員名>

・株式会社CRYL

(2) 照会の状況

当社に加盟する会員からの当社への総照会件数は、前月から59万件減少し、1,428万件(当月1カ月間)となりました。また、当社に加入する貸金業者からの当社への照会件数は、前月から40万件減少し、1,161万件(当月1カ月間)となりました。

	当月	前月比	前年同月比
総照会件数	1,428 万件	95.9%	103.3%
内 加入貸金業者からの照会件数	1,161 万件	96.6%	104.3%

(3) 登録の状況

当社に加盟する会員が登録する総登録情報量は、前月から登録件数209万件増加、登録残高の合計額1兆4,530億円増加となり、5月31日時点で登録件数5億2,020万件、登録残高の合計額327兆6,463億円となりました。

<総登録情報量>

	当月	前月差	前年同月差
登録件数	52,020 万件	209 万件	1,678 万件
登録残高の合計額	3,276,463 億円	14,530 億円	170,094 億円

また、当社に加入する貸金業者が登録する貸金業法の対象となる個人向け貸付けに係る登録情報量は、前月から登録人数1.6万人減少、登録件数3.3万件増加、登録残高の合計額423億円増加となり、登録人数1,707.4万人、登録件数3,074.0万件、登録残高の合計額9兆3,349億円となりました。

<貸金業法の対象となる個人向け貸付けに係る登録情報量>

	当月	前月差	前年同月差
貸金業法対象総登録情報			
登録人数	1,707.4 万人	▲ 1.6 万人	6.0 万人
登録件数	3,074.0 万件	3.3 万件	47.5 万件
残高有り情報			
登録人数	1,090.4 万人	3.2 万人	13.6 万人
登録件数	1,733.7 万件	6.9 万件	31.0 万件
登録残高の合計額	93,349 億円	423 億円	4,122 億円
一人当たりの残高有り件数	1.5 件	-	-
一契約当たりの残高	53.8 万円	-	-
異動情報			
登録人数	339.9 万人	▲ 2.8 万人	▲ 3.6 万人
登録件数	513.5 万件	▲ 5.2 万件	▲ 12.1 万件

※登録人数は、名寄せベースです。

※異動情報は、入金予定日から3カ月以上何ら入金されなかったものです。

(注：加入貸金業者において、貸倒償却した債権についても、顧客との契約関係が継続しているものについては登録されます。)

<貸金業法の対象となる個人向け貸付けのうち、残高がある者の借入件数毎の登録状況>

	当月	前月差	前年同月差
1 件借入			
登録人数	683.1 万人	1.6 万人	4.7 万人
登録件数	683.1 万件	1.6 万件	4.7 万件
登録残高の合計額	45,355 億円	94 億円	1,955 億円
一人当たりの残高	66.3 万円	-	-
一契約当たりの残高	66.3 万円	-	-
2 件借入			
登録人数	248.7 万人	0.4 万人	3.5 万人
登録件数	497.4 万件	0.8 万件	7.1 万件
登録残高の合計額	25,024 億円	112 億円	1,034 億円
一人当たりの残高	100.6 万円	-	-
一契約当たりの残高	50.3 万円	-	-
3 件借入			
登録人数	102.8 万人	0.4 万人	2.9 万人
登録件数	308.4 万件	1.3 万件	8.8 万件
登録残高の合計額	13,083 億円	86 億円	661 億円
一人当たりの残高	127.2 万円	-	-
一契約当たりの残高	42.4 万円	-	-
4 件借入			
登録人数	39.6 万人	0.3 万人	1.7 万人
登録件数	158.7 万件	1.5 万件	7.1 万件
登録残高の合計額	6,056 億円	67 億円	362 億円
一人当たりの残高	152.5 万円	-	-
一契約当たりの残高	38.1 万円	-	-
5 件以上借入			
登録人数	15.9 万人	0.2 万人	0.5 万人
登録件数	85.8 万件	1.5 万件	3.1 万件
登録残高の合計額	3,829 億円	63 億円	107 億円
一人当たりの残高	239.4 万円	-	-
一契約当たりの残高	44.6 万円	-	-
合計			
登録人数	1,090.4 万人	3.2 万人	13.6 万人
登録件数	1,733.7 万件	6.9 万件	31.0 万件
登録残高の合計額	93,349 億円	423 億円	4,122 億円
一人当たりの残高	85.6 万円	-	-
一契約当たりの残高	53.8 万円	-	-

<総量規制の除外・例外貸付の登録状況>

	当月	前月差	前年同月差
総量規制の除外貸付情報			
総登録情報件数	240,033 件	257 件	2,370 件
残高有り情報件数	239,998 件	256 件	2,365 件
登録残高の合計額	26,496 億円	87 億円	1,100 億円
総量規制の例外貸付情報			
総登録情報件数	476,667 件	1,077 件	24,055 件
残高有り情報件数	418,752 件	841 件	23,080 件
登録残高の合計額	5,289 億円	43 億円	537 億円

※貸付区分毎の登録件数および登録残高の合計額は、当社ホームページにて公表しております。

(4) 信用情報の開示の状況

消費者からの信用情報の開示受付件数は、12,048 件（当月 1 カ月間）でございます。

	当月	前月比	前年同月比
開示件数	12,048 件	97.6%	88.0%

(5) 個人情報の取扱いに関する苦情の状況

個人情報の取扱いに関する苦情件数は、0 件（当月 1 カ月間）でございます。

	当月
苦情件数	0 件

2. ホームページ掲載箇所

統計資料は、日本信用情報機構ホームページ (<https://www.jicc.co.jp/>) の統計情報 (<https://www.jicc.co.jp/aboutus/credit-info/statistics/>) に公表しております。

以上

<本件に関するお問い合わせ先>

経営企画部 広報担当 TEL：03-6403-1640

ご参考資料

■ 加盟会員の状況

基準日：各月月末時点

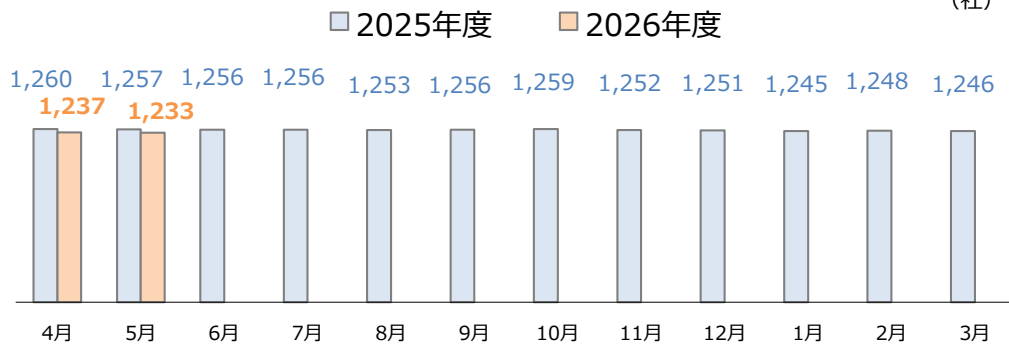
(単位：社)

	2026年					
	4月	5月	6月	7月	8月	9月
総会員数	1,237	1,233				
新規入会	0	1				
退会数	9	5				
前月差	▲ 9	▲ 4				
前年同月差	▲ 23	▲ 24				
加入貸金業者数	728	724				
前月差	▲ 5	▲ 4				
前年同月差	▲ 29	▲ 30				

	2026年			2027年		
	10月	11月	12月	1月	2月	3月
総会員数						
新規入会						
退会数						
前月差						
前年同月差						
加入貸金業者数						
前月差						
前年同月差						

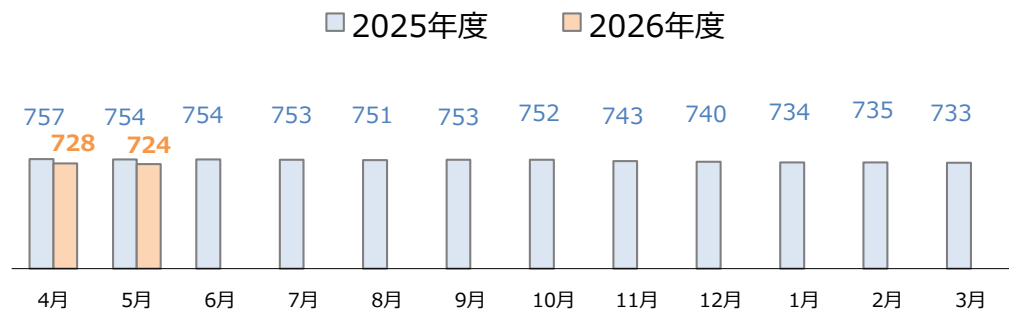
総会員数の推移

(社)



加入貸金業者数の推移

(社)



■照会の状況

基準日：当月1カ月間の照会件数

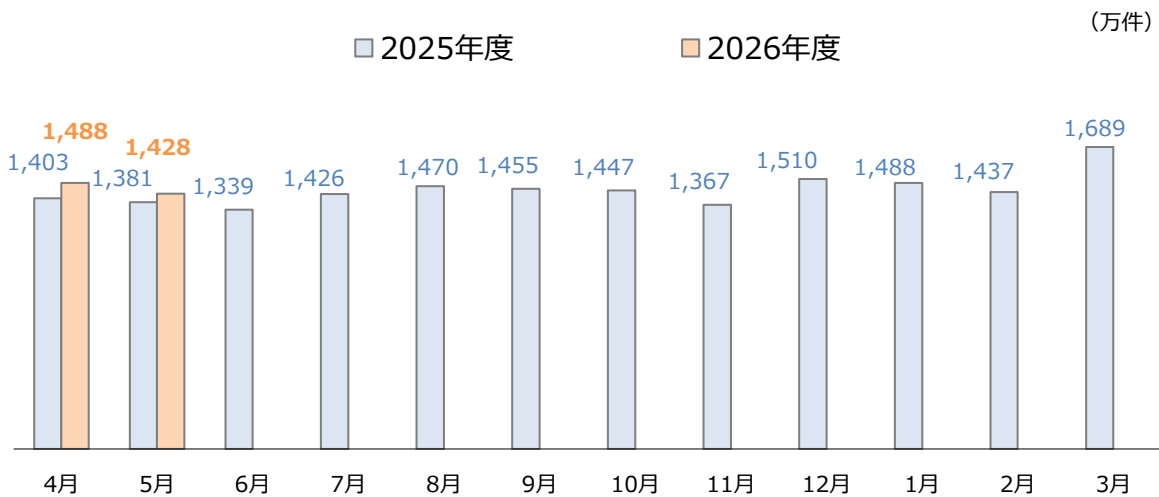
(単位：万件／単位未満切り捨て)

	2026年度 上期累計	2026年					
		4月	5月	6月	7月	8月	9月
総照会件数	-	1,488	1,428				
前月比	-	88.0%	95.9%				
前年同月比	-	106.0%	103.3%				
加入貸金業者からの照会件数	-	1,202	1,161				
前月比	-	86.2%	96.6%				
前年同月比	-	108.6%	104.3%				

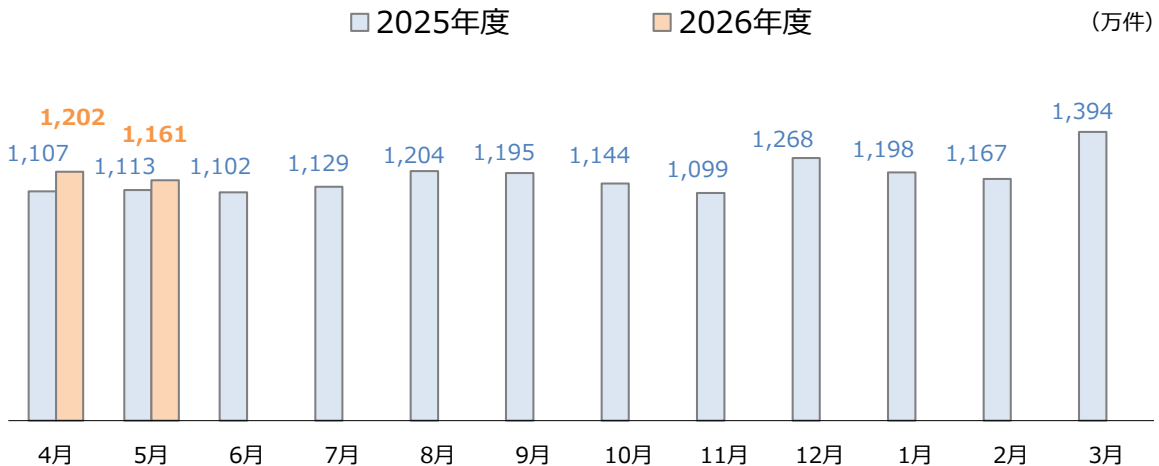
	2026年度 通期累計	2026年			2027年		
		10月	11月	12月	1月	2月	3月
総照会件数	-						
前月比	-						
前年同月比	-						
加入貸金業者からの照会件数	-						
前月比	-						
前年同月比	-						

※自機関会員からの照会件数。

総照会件数の推移



加入貸金業者からの照会件数の推移



■登録の状況

1. 総登録情報

基準日：各月月末時点

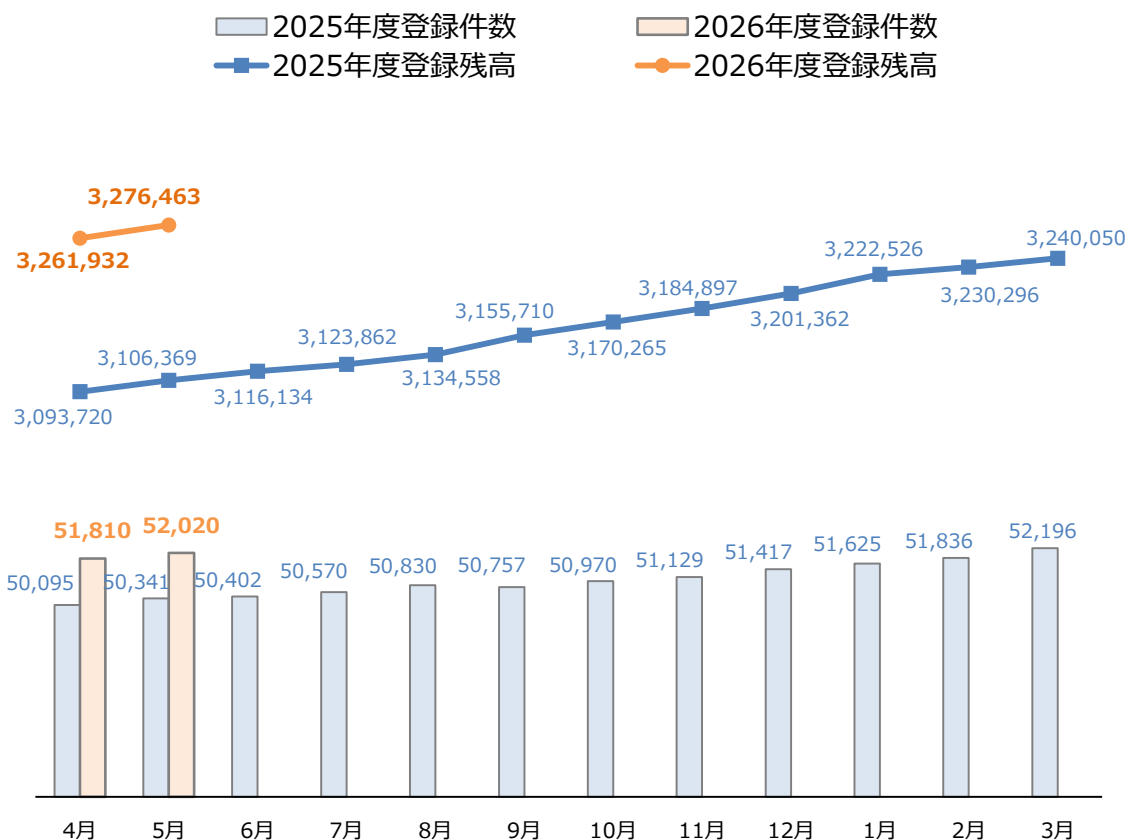
(単位：万件、億円／単位未満切り捨て)

	2026年					
	4月	5月	6月	7月	8月	9月
登録件数	51,810	52,020				
前月差	▲ 386	209				
前年同月差	1,715	1,678				
登録残高の合計額	3,261,932	3,276,463				
前月差	21,882	14,530				
前年同月差	168,212	170,094				

	2026年			2027年		
	10月	11月	12月	1月	2月	3月
登録件数						
前月差						
前年同月差						
登録残高の合計額						
前月差						
前年同月差						

※当社が保有する信用情報の総件数および登録残高の合計額。

保有件数、登録残高金額の推移



2. 貸金業法対象情報

(1) 登録情報量

基準日：各月月末時点

(単位：万人、万件／小数点1位未満切り捨て、億円／単位未満切り捨て)

	2026年					
	4月	5月	6月	7月	8月	9月
総登録情報						
登録人数	1,709.1	1,707.4				
前月差	▲ 13.7	▲ 1.6				
前年同月差	11.9	6.0				
登録件数	3,070.6	3,074.0				
前月差	▲ 32.5	3.3				
前年同月差	57.9	47.5				
残高有り情報						
登録人数	1,087.2	1,090.4				
前月差	▲ 9.2	3.2				
前年同月差	11.5	13.6				
登録件数	1,726.8	1,733.7				
前月差	▲ 18.7	6.9				
前年同月差	28.6	31.0				
登録残高の合計額	92,925	93,349				
前月差	▲ 33	423				
前年同月差	4,161	4,122				
一人当たりの残高有り件数	1.5	1.5				
一契約当たりの残高 (万円)	53.8	53.8				
異動情報						
登録人数	342.8	339.9				
前月差	▲ 2.6	▲ 2.8				
前年同月差	▲ 0.1	▲ 3.6				
登録件数	518.7	513.5				
前月差	▲ 6.1	▲ 5.2				
前年同月差	▲ 5.6	▲ 12.1				

	2026年			2027年		
	10月	11月	12月	1月	2月	3月
総登録情報						
登録人数						
前月差						
前年同月差						
登録件数						
前月差						
前年同月差						
残高有り情報						
登録人数						
前月差						
前年同月差						
登録件数						
前月差						
前年同月差						
登録残高の合計額						
前月差						
前年同月差						
一人当たりの残高有り件数						
一契約当たりの残高 (万円)						
異動情報						
登録人数						
前月差						
前年同月差						
登録件数						
前月差						
前年同月差						

※登録人数は、名寄せベース。

※異動情報は、入金予定日から3か月以上何ら入金されなかったもの。

(注：加入貸金業者において、貸倒償却した債権についても、顧客との契約関係が継続しているものについては登録されます。)

(2) 総量規制の除外・例外貸付の登録状況

① 総量規制の除外貸付情報

基準日：各月月末時点

(単位：件、億円、一契約当たりの残高：万円／単位未満切り捨て)

	2026年						2027年					
	4月	5月	6月	7月	8月	9月	10月	11月	12月	1月	2月	3月
総登録情報件数	239,776	240,033										
前月差	332	257										
前年同月差	3,026	2,370										
残高有り情報件数	239,742	239,998										
前月差	330	256										
前年同月差	3,020	2,365										
登録残高の合計額	26,409	26,496										
前月差	151	87										
前年同月差	1,165	1,100										

個別貸付ごとの登録状況												
住宅資金貸付												
総登録情報件数	166,210	166,305										
残高有り情報件数	166,203	166,298										
登録残高の合計額	15,135	15,165										
一契約当たりの残高 (万円)	910.6	911.9										
住宅資金貸付 (つなぎ貸付)												
総登録情報件数	6,436	6,513										
残高有り情報件数	6,436	6,513										
登録残高の合計額	1,061	1,086										
一契約当たりの残高 (万円)	1,649.9	1,667.8										
自動車購入時の自動車担保貸付												
総登録情報件数	22,872	22,910										
残高有り情報件数	22,872	22,910										
登録残高の合計額	99	99										
一契約当たりの残高 (万円)	43.4	43.4										
高額医療費の貸付												
総登録情報件数	1	0										
残高有り情報件数	1	0										
登録残高の合計額	0	0										
一契約当たりの残高 (万円)	16.8	0.0										
有価証券担保貸付												
総登録情報件数	280	288										
残高有り情報件数	277	285										
登録残高の合計額	251	257										
一契約当たりの残高 (万円)	9,075.6	9,046.5										
不動産担保貸付												
総登録情報件数	39,118	39,144										
残高有り情報件数	39,095	39,120										
登録残高の合計額	9,417	9,444										
一契約当たりの残高 (万円)	2,408.9	2,414.3										
売却予定不動産の売却代金により返済される貸付												
総登録情報件数	4,859	4,873										
残高有り情報件数	4,858	4,872										
登録残高の合計額	442	441										
一契約当たりの残高 (万円)	911.8	907.1										

※総量規制の除外貸付情報：総量規制の対象とならない貸付に係る情報（貸金業法施行規則第10条の21）

※総登録情報は貸付け等が契約継続中の情報。

②総量規制の例外貸付情報

基準日：各月月末時点

(単位：件、億円、一契約当たりの残高：万円/単位未満切り捨て)

	2026年						2027年					
	4月	5月	6月	7月	8月	9月	10月	11月	12月	1月	2月	3月
総登録情報件数	475,590	476,667										
前月差	▲ 575	1,077										
前年同月差	25,768	24,055										
残高有り情報件数	417,911	418,752										
前月差	▲ 222	841										
前年同月差	25,105	23,080										
登録残高の合計額	5,245	5,289										
前月差	51	43										
前年同月差	554	537										

個別貸付ごとの登録状況												
個人顧客が既債務を返済するための貸付												
総登録情報件数	34,682	35,064										
残高有り情報件数	34,321	34,687										
登録残高の合計額	405	414										
一契約当たりの残高 (万円)	118.2	119.4										
段階的返済借換え												
総登録情報件数	258,769	259,020										
残高有り情報件数	237,347	237,416										
登録残高の合計額	2,287	2,291										
一契約当たりの残高 (万円)	96.3	96.5										
緊急医療費の貸付												
総登録情報件数	23	23										
残高有り情報件数	21	21										
登録残高の合計額	0	0										
一契約当たりの残高 (万円)	99.8	100.0										
特定緊急貸付												
総登録情報件数	299	300										
残高有り情報件数	297	298										
登録残高の合計額	0	0										
一契約当たりの残高 (万円)	4.7	4.8										
配偶者貸付												
総登録情報件数	2,059	2,074										
残高有り情報件数	1,633	1,651										
登録残高の合計額	5	5										
一契約当たりの残高 (万円)	33.6	33.5										
事業を営む個人顧客に対する貸付												
総登録情報件数	177,693	178,114										
残高有り情報件数	142,232	142,611										
登録残高の合計額	2,418	2,448										
一契約当たりの残高 (万円)	170.0	171.6										
個人顧客が新規事業を行うための資金の貸付												
総登録情報件数	2,049	2,053										
残高有り情報件数	2,044	2,049										
登録残高の合計額	127	128										
一契約当たりの残高 (万円)	624.4	628.1										
つなぎ資金貸付												
総登録情報件数	16	19										
残高有り情報件数	16	19										
登録残高の合計額	0	0										
一契約当たりの残高 (万円)	357.1	307.2										

※総量規制の例外貸付情報：総量規制の対象となるが個人顧客の利益の保護に支障を生ずることがない貸付けに係る情報(貸金業法施行規則第10条の23)

※総登録情報は貸付け等が契約継続中の情報。

(3) 残高がある者の借入件数毎の登録状況

基準日：各月月末時点

(単位：万人、万件/小数点1位未満切り捨て、億円/単位未満切り捨て)

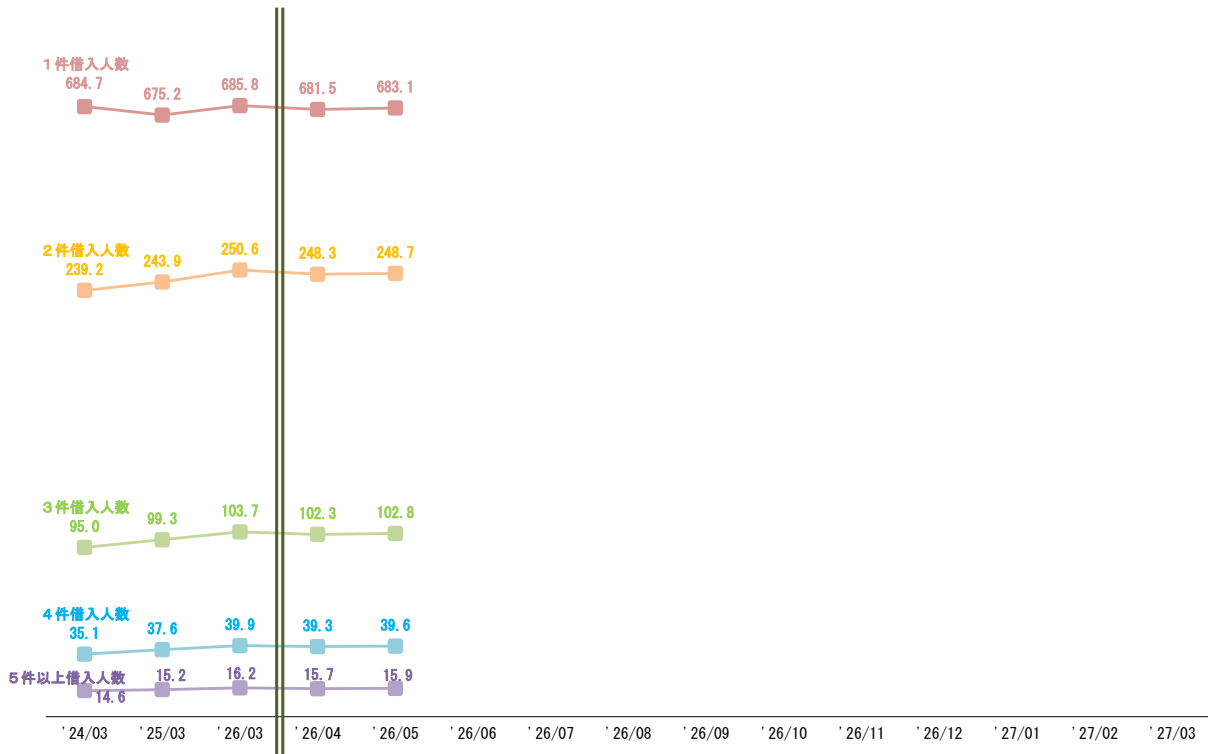
借入件数	2026年									2027年		
	4月	5月	6月	7月	8月	9月	10月	11月	12月	1月	2月	3月
1件借入												
登録人数	681.5	683.1										
前月差	▲ 4.3	1.6										
前年同月差	2.4	4.7										
登録件数	681.5	683.1										
前月差	▲ 4.3	1.6										
前年同月差	2.4	4.7										
登録残高の合計額	45,260	45,355										
前月差	209	94										
前年同月差	2,055	1,955										
一人当たりの残高(万円)	66.4	66.3										
一契約当たりの残高(万円)	66.4	66.3										
2件借入												
登録人数	248.3	248.7										
前月差	▲ 2.3	0.4										
前年同月差	3.8	3.5										
登録件数	496.6	497.4										
前月差	▲ 4.6	0.8										
前年同月差	7.7	7.1										
登録残高の合計額	24,912	25,024										
前月差	▲ 39	112										
前年同月差	1,038	1,034										
一人当たりの残高(万円)	100.3	100.6										
一契約当たりの残高(万円)	50.1	50.3										
3件借入												
登録人数	102.3	102.8										
前月差	▲ 1.4	0.4										
前年同月差	3.1	2.9										
登録件数	307.1	308.4										
前月差	▲ 4.2	1.3										
前年同月差	9.3	8.8										
登録残高の合計額	12,997	13,083										
前月差	▲ 76	86										
前年同月差	637	661										
一人当たりの残高(万円)	126.9	127.2										
一契約当たりの残高(万円)	42.3	42.4										
4件借入												
登録人数	39.3	39.6										
前月差	▲ 0.6	0.3										
前年同月差	1.7	1.7										
登録件数	157.2	158.7										
前月差	▲ 2.7	1.5										
前年同月差	7.0	7.1										
登録残高の合計額	5,989	6,056										
前月差	▲ 72	67										
前年同月差	354	362										
一人当たりの残高(万円)	152.3	152.5										
一契約当たりの残高(万円)	38.0	38.1										
5件以上借入												
登録人数	15.7	15.9										
前月差	▲ 0.5	0.2										
前年同月差	0.4	0.5										
登録件数	84.3	85.8										
前月差	▲ 2.7	1.5										
前年同月差	2.0	3.1										
登録残高の合計額	3,765	3,829										
前月差	▲ 54	63										
前年同月差	75	107										
一人当たりの残高(万円)	239.7	239.4										
一契約当たりの残高(万円)	44.6	44.6										
合計												
登録人数	1,087.2	1,090.4										
前月差	▲ 9.2	3.2										
前年同月差	11.5	13.6										
登録件数	1,726.8	1,733.7										
前月差	▲ 18.7	6.9										
前年同月差	28.6	31.0										
登録残高の合計額	92,925	93,349										
前月差	▲ 33	423										
前年同月差	4,161	4,122										
一人当たりの残高(万円)	85.4	85.6										
一契約当たりの残高(万円)	53.8	53.8										

※登録人数は、名寄せベース。

※借入件数毎の数値合計と合計欄の数値は一致しない場合があります。

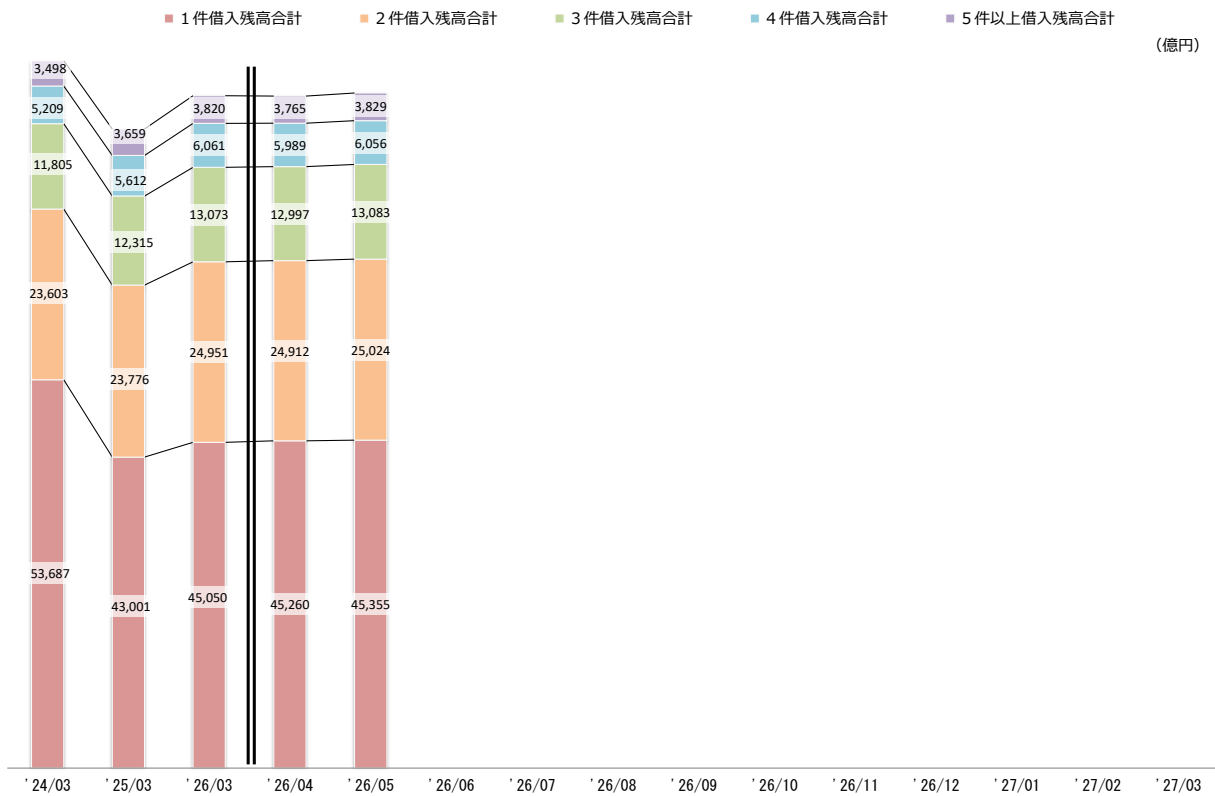
借入件数毎の登録推移（登録人数）

(万人)



借入件数毎の登録推移（残高金額）

(億円)



3. 貸金業法対象情報（無担保無保証）

加入する貸金業者が登録する無担保無保証貸付けを対象とした統計。

(1) 登録情報量

基準日：各月月末時点 (単位：万人、万件/小数点1位未満切り捨て、億円/単位未満切り捨て)

	2026年					
	4月	5月	6月	7月	8月	9月
総登録情報						
登録人数	1,677.5	1,675.8				
前月差	▲ 13.7	▲ 1.7				
前年同月差	11.9	6.0				
登録件数	3,000.3	3,003.6				
前月差	▲ 32.1	3.3				
前年同月差	58.0	47.7				
残高有り情報						
登録人数	1,060.8	1,064.0				
前月差	▲ 9.2	3.1				
前年同月差	11.4	13.5				
登録件数	1,682.0	1,688.9				
前月差	▲ 18.6	6.8				
前年同月差	28.0	30.4				
登録残高の合計額	63,446	63,753				
前月差	▲ 203	306				
前年同月差	2,801	2,824				
一人当たりの残高有り件数	1.5	1.5				
一契約当たりの残高(万円)	37.7	37.7				
異動情報						
登録人数	338.6	335.7				
3カ月から1年未満の未入金	28.6	28.8				
1年以上の未入金	309.9	306.9				
前月差	▲ 2.6	▲ 2.8				
前年同月差	▲ 0.1	▲ 3.7				
登録件数	509.7	504.5				
前月差	▲ 6.1	▲ 5.2				
前年同月差	▲ 5.7	▲ 12.2				

	2026年			2027年		
	10月	11月	12月	1月	2月	3月
総登録情報						
登録人数						
前月差						
前年同月差						
登録件数						
前月差						
前年同月差						
残高有り情報						
登録人数						
前月差						
前年同月差						
登録件数						
前月差						
前年同月差						
登録残高の合計額						
前月差						
前年同月差						
一人当たりの残高有り件数						
一契約当たりの残高(万円)						
異動情報						
登録人数						
3カ月から1年未満の未入金						
1年以上の未入金						
前月差						
前年同月差						
登録件数						
前月差						
前年同月差						

※登録人数は、名寄せベース。

※異動情報は、入金予定日から3カ月以上何ら入金されなかったもの。

(注：加入貸金業者において、貸倒償却した債権についても、顧客との契約関係が継続しているものについては登録されます。)

(2) 残高がある者の借入件数毎の登録状況（無担保無保証）

基準日：各月月末時点

(単位：万人、万件／小数点1位未満切り捨て、億円／単位未満切り捨て)

借入件数	2026年						2027年					
	4月	5月	6月	7月	8月	9月	10月	11月	12月	1月	2月	3月
1件借入												
登録人数	665.2	666.8										
前月差	▲ 4.4	1.6										
前年同月差	2.4	4.7										
登録件数	665.2	666.8										
前月差	▲ 4.4	1.6										
前年同月差	2.4	4.7										
登録残高の合計額	27,828	27,882										
前月差	44	54										
前年同月差	892	885										
一人当たりの残高(万円)	41.8	41.8										
一契約当たりの残高(万円)	41.8	41.8										
2件借入												
登録人数	243.2	243.6										
前月差	▲ 2.3	0.4										
前年同月差	3.8	3.5										
登録件数	486.5	487.3										
前月差	▲ 4.6	0.8										
前年同月差	7.7	7.1										
登録残高の合計額	18,759	18,842										
前月差	▲ 65	83										
前年同月差	813	810										
一人当たりの残高(万円)	77.1	77.3										
一契約当たりの残高(万円)	38.5	38.6										
3件借入												
登録人数	99.5	99.9										
前月差	▲ 1.3	0.4										
前年同月差	3.0	2.8										
登録件数	298.6	299.9										
前月差	▲ 4.1	1.3										
前年同月差	9.0	8.5										
登録残高の合計額	10,103	10,177										
前月差	▲ 67	74										
前年同月差	619	616										
一人当たりの残高(万円)	101.4	101.7										
一契約当たりの残高(万円)	33.8	33.9										
4件借入												
登録人数	37.9	38.3										
前月差	▲ 0.6	0.3										
前年同月差	1.7	1.7										
登録件数	151.8	153.3										
前月差	▲ 2.7	1.5										
前年同月差	6.8	7.0										
登録残高の合計額	4,581	4,638										
前月差	▲ 54	56										
前年同月差	342	356										
一人当たりの残高(万円)	120.7	120.9										
一契約当たりの残高(万円)	30.1	30.2										
5件以上借入												
登録人数	14.9	15.1										
前月差	▲ 0.4	0.2										
前年同月差	0.3	0.5										
登録件数	79.8	81.3										
前月差	▲ 2.6	1.4										
前年同月差	1.9	3.0										
登録残高の合計額	2,174	2,212										
前月差	▲ 60	37										
前年同月差	132	154										
一人当たりの残高(万円)	145.7	145.6										
一契約当たりの残高(万円)	27.2	27.1										
合計												
登録人数	1,060.8	1,064.0										
前月差	▲ 9.2	3.1										
前年同月差	11.4	13.5										
登録件数	1,682.0	1,688.9										
前月差	▲ 18.6	6.8										
前年同月差	28.0	30.4										
登録残高の合計額	63,446	63,753										
前月差	▲ 203	306										
前年同月差	2,801	2,824										
一人当たりの残高(万円)	59.8	59.9										
一契約当たりの残高(万円)	37.7	37.7										

※登録人数は、名寄せベース。

※借入件数毎の数値合計と合計欄の数値は一致しない場合があります。

■ 信用情報の開示の状況

基準日：当月 1 カ月間の開示件数

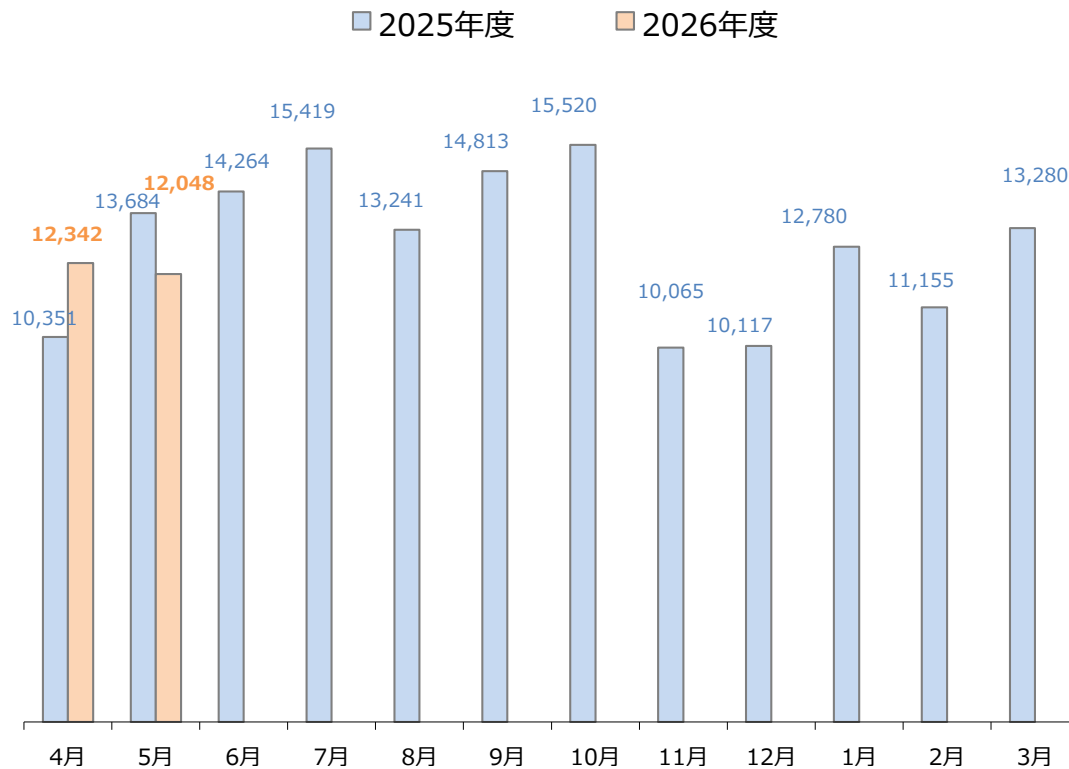
(単位：件)

	2026年度 上期累計	2026年					
		4月	5月	6月	7月	8月	9月
開示件数	-	12,342	12,048				
前月比	-	92.9%	97.6%				
前年同月比	-	119.2%	88.0%				

	2026年度 通期累計	2026年			2027年		
		10月	11月	12月	1月	2月	3月
開示件数	-						
前月比	-						
前年同月比	-						

※各月の数値は、当月 1 カ月間の開示件数。

開示件数の推移



■ 個人情報の取扱いに関する苦情の状況

基準日：当月 1 カ月間の件数

(単位：件)

分 類	2026年度 上期累計	2026年					
		4月	5月	6月	7月	8月	9月
合計	-	0	0				
事務手続・処理	-	0	0				
開示制度	-	0	0				
登録情報	-	0	0				
システム障害等	-	0	0				
その他	-	0	0				

分 類	2026年度 通期累計	2026年			2027年		
		10月	11月	12月	1月	2月	3月
合計	-						
事務手続・処理	-						
開示制度	-						
登録情報	-						
システム障害等	-						
その他	-						